



## TOM 5

# PROJEKT STAŁEJ ORGANIZACJI RUCHU

Inwestycja: **Budowa ulicy Parkowej na terenie miasta  
Milanówka**

Inwestor: Burmistrz Miasta Milanówka  
ul. Kościuszki 45  
05-822 Milanówek

Jednostka  
projektowa: Pracownia Projektowa **RoadWay**  
Grzegorz Kowalik  
ul. Klimontowska 15b, 04-672 Warszawa

Adres inwestycji: Milanówek, ul. Parkowa

Stadium: Projekt wykonawczy

Opracował: mgr inż. Grzegorz Kowalik

Data: 6 kwietnia 2017

PROJEKT WYKONAWCZY	
<b>Budowa ulicy Parkowej na terenie miasta Milanówka</b>	
<b>SPIS ZAWARTOŚCI</b>	
TOM 1	PROJEKT ZAGOSPODAROWANIA TERENU
TOM 2	PROJEKT BRANŻY DROGOWEJ
TOM 3	PROJEKT BRANŻY SANITARNEJ
TOM 4	PROJEKT BRANŻY ELEKTRYCZNEJ
<b>TOM 5</b>	<b>PROJEKT STAŁEJ ORGANIZACJI RUCHU</b>
TOM 6	INWENTARYZACJA ZIELENI
TOM 7	PRZEDMIAR ROBÓT
TOM 8	KOSZTORYS INWESTORSKI
TOM 9	SPECYFIKACJE TECHNICZNE

## SPIS TREŚCI

<b>OPIS TECHNICZNY</b>	<b>4</b>
<b>1. DANE OGÓLNE</b>	<b>4</b>
1.1. Nazwa i adres obiektu	4
1.2. Nazwa Opracowania	4
1.3. Inwestor	4
1.4. Zakres opracowania	4
1.5. Cel opracowania	4
1.6. Podstawa opracowania	4
<b>2. ISTNIEJĄCY STAN ZAGOSPODAROWANIA TERENU</b>	<b>5</b>
2.1. Opis terenu inwestycji	5
2.2. Istniejące ukształtowanie terenu – wysokości	5
2.3. Istniejące uzbrojenie terenu	5
2.4. Istniejąca zieleń	5
2.5. Stan własnościowo-prawny	5
<b>3. STAN PROJEKTOWANY</b>	<b>5</b>
<b>4. PROJEKTOWANA ORGANIZACJA RUCHU</b>	<b>6</b>
4.1. Oznakowanie pionowe	6
4.2. Oznakowanie poziome	7
4.3. Planowany termin wprowadzenia stałej organizacji ruchu	7
<b>SPIS RYSUNKÓW</b>	<b>8</b>



## OPIS TECHNICZNY

### 1. DANE OGÓLNE

#### 1.1. Nazwa i adres obiektu

Przedmiotem opracowania jest ulica Parkowa w Milanówku na odcinku od skrzyżowania z ul. Północną do skrzyżowania z ul. Krasińskiego w gminie Milanówek w powiecie grodziskim w województwie mazowieckim.

#### 1.2. Nazwa Opracowania

Opracowanie dokumentacji projektowej budowy ulic na terenie miasta Milanówka. Zadanie nr 3: „Przebudowa ulicy Parkowej na terenie miasta Milanówka” wraz z odwodnieniem, analizą kompleksową sieci uzbrojenia podziemnego, analizą komunikacyjną.

#### 1.3. Inwestor

Burmistrz Miasta Milanówka

ul. Kościuszki 45

05-822 Milanówek

#### 1.4. Zakres opracowania

Niniejszym opracowaniem objęty jest projekt stałej organizacji ruchu na ul. Parkowej po budowie.

#### 1.5. Cel opracowania

Niniejsze opracowanie stanowi podstawę do prowadzenia prac w terenie.

#### 1.6. Podstawa opracowania

- Umowa z Zamawiającym,
- uzgodnienia i ustalenia z Zamawiającym,
- dokumentacja fotograficzna stanu istniejącego,
- Rozporządzenie Ministra Transportu i Gospodarki Morskiej z dnia 2 marca 1999 r. w sprawie warunków, jakim powinny odpowiadać drogi publiczne i ich usytuowanie Dz. U. Nr 43, poz. 430, z późn. zm.
- Rozporządzenie Ministra Infrastruktury z dnia 3 lipca 2003 r. w sprawie szczegółowych warunków technicznych dla znaków i sygnałów drogowych oraz urządzeń bezpieczeństwa ruchu drogowego i warunków ich umieszczania na drogach, Dz.U. Nr 220, poz. 2181, z późn. zm.
- Rozporządzenie Ministra Infrastruktury z dnia 23 września 2003 r. w sprawie szczegółowych warunków zarządzania ruchem na drogach oraz wykonywania nadzoru nad tym zarządzaniem, Dz.U. Nr 177, poz. 1729,
- obowiązujące przepisy i normy oraz literatura fachowa.



## 2. ISTNIEJĄCY STAN ZAGOSPODAROWANIA TERENU

### 2.1. Opis terenu inwestycji

Teren inwestycji stanowi pas drogowy ul. Parkowej w Milanówku o długości ok 960 m i szerokości w liniach rozgraniczających w zakresie 11,2 – 12 m. W stanie istniejącym jest tam jezdnia o nawierzchni gruntowej, brak jest chodników. Ulica nie posiada odwodnienia.

Opracowaniem objęte są również skrzyżowania z drogami poprzecznymi, a w przypadku dróg gruntowych wraz z krótkimi (około 20 m) odcinkami tychże ulic.

Przecinane ulice Podgórna i Chrzanowska mają nawierzchnię asfaltową, natomiast pozostałe podobnie jak projektowana ulica Parkowa posiadają nawierzchnię gruntową.

### 2.2. Istniejące ukształtowanie terenu – wysokości

Teren przeznaczony pod inwestycję jest płaski.

### 2.3. Istniejące uzbrojenie terenu

Sieci podziemne:

- sieć elektroenergetyczna,
- sieć teletechniczna,
- sieć gazowa,
- sieć wodociągowa,
- sieć kanalizacji sanitarnej.

Sieci napowietrzne:

- sieć elektroenergetyczna,
- sieć teletechniczna.

### 2.4. Istniejąca zieleń

Pobocza ulicy porośnięte są trawą i występują na nich drzewa.

### 2.5. Stan własnościowo-prawny

Działki na których nastąpi realizacja inwestycji stanowią własność inwestora.

## 3. STAN PROJEKTOWANY

Zaprojektowano jezdnię o szerokości 5,0 m o przekroju dwuspadowym z pochyleniami wynoszącymi 2%. Wzdłuż krawędzi zaprojektowano ścieki przykrawężnikowe z kostki betonowej o szerokości 30 cm.

Skrzyżowania z drogami poprzecznymi zaprojektowano jako wyniesione. Powierzchnia podwyższona jest o 10 cm, a długość rampy najazdowej wynosi 1 m (spadek 1:10), co pozwala na bezpieczny przejazd z prędkością do 30 km/h.

Szerokości zjazdów dostosowane zostały do szerokości bram, a w miejscach połączenia z jezdnią zastosowano skosy 1:1 na długości 1 m.

Krawędzie jezdni ograniczono betonowymi krawężnikami drogowymi, wtopionymi w miejscach występowania zjazdów na posesje i w obrębie skrzyżowań wyniesionych. Krawędzie chodnika ograniczono obrzeżami betonowymi, a zjazdów opornikami betonowymi.

Projektowana ulica w układzie drogowym Milanówka pełni funkcję drogi dojazdowej do posesji na osiedlu domów jednorodzinnych, bez ruchu tranzytowego. W celu zachowania parkowego charakteru okolicy nie projektowano wydzielonych utwardzonych ciągów pieszych z pozostawieniem dużej ilości zieleni.

Ulica w planie poprowadzona została z licznymi odgięciami toru jazdy pozwalającymi na ominięcie istniejących drzew i zapobiegającymi rozwijaniu nadmiernej prędkości.

Nawierzchnie wszystkich elementów ulicy zaprojektowano z kostki kamiennej.

#### 4. PROJEKTOWANA ORGANIZACJA RUCHU

Ulica Parkowa należeć będzie do projektowanej strefy zamieszkania. Uzupełnieniem oznakowania zaprojektowanego w ramach niniejszego opracowania są projekty organizacji ruchu na sąsiednich ulicach wykonane w ramach odrębnych opracowań.

##### 4.1. Oznakowanie pionowe

Projektowana organizacja ruchu w zakresie oznakowania pionowego zakłada usunięcie części znaków istniejących oraz ustawienie nowoprojektowanych.

Wymagania dla projektowanego oznakowania pionowego:

- wysokość mocowania znaków: dolna krawędź minimum 2 m od poziomemu terenu,
- odległość krawędzi znaku od krawędzi jezdni minimum 0,5 m,
- słupki znaków barwy szarej neutralnej, zabezpieczone przed korozją (cynkowanie, malowanie proszkowe) – nie dopuszcza się malowania farbą słupków ze stali czarnej,
- znaki powinny być wykonane z folii typu 1,
- znaki powinny spełniać pozostałe wymagania zawarte w Rozporządzeniu Ministrów Infrastruktury oraz Spraw Wewnętrznych i Administracji z dnia 31 lipca 2002 r. w sprawie znaków i sygnałów drogowych.

**Zestawienie oznakowania pionowego:**

Nazwa	Stan	Wielkość	Szt.
D-1	prj	Mini	1
A-11a	prj	Małe	4
D-41	prj	Małe	10
A-5	prj	Małe	4
D-1	prj	Małe	1
D-40	prj	Małe	10
T-1	prj	Małe	4
B-33	prj	Małe	4

Nazwa	Stan	Wielkość	Szt.
B-33	lkw	Małe	2
A-7	lkw	Średnie	1
B-36	lkw	Małe	1

#### 4.2. Oznakowanie poziome

Na odcinku objętym opracowaniem nie występuje oznakowanie poziome.

#### 4.3. Planowany termin wprowadzenia stałej organizacji ruchu

Projektowaną organizację ruchu planuje się wprowadzić do **12.2017 r.**

#### OPRACOWAŁ:

inż. Tomasz Polański

*Polański*

## SPIS RYSUNKÓW

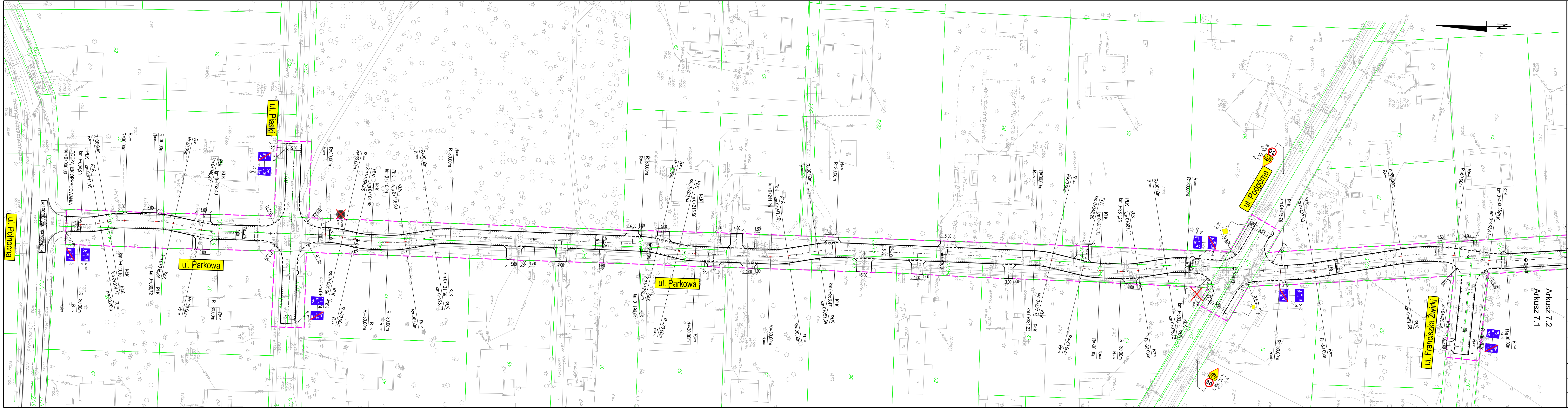
Nr rysunku	Treść	Skala
1.	<b>Orientacja</b>	<b>1:15 000</b>
2.	<i>Projekt zagospodarowania terenu</i>	<i>1:500</i>
3.	<i>Plan sytuacyjny</i>	<i>1:500</i>
4.	<i>Przekroje normalne, przekroje charakterystyczne, szczegóły</i>	<i>1:50 / 1:10</i>
5.	<i>Przekrój podłużny</i>	<i>1:100/1000</i>
6.	<i>Przekroje poprzeczne</i>	<i>1:100</i>
7.	<b>Stała organizacja ruchu</b>	<b>1:500</b>
8.	<b>Schemat projektowanej strefy zamieszkania</b>	-
9.	<i>Inwentaryzacja zieleni, projekt wycinki</i>	<i>1:500</i>





<div>LEGENDA:</div> <div><div></div>Projektowana ulica</div>			
PROJEKT		Budowa ulicy Parkowej na terenie miasta Milanówka	
ADRES		Milanówek, ul. Parkowa	
FAZA		Projekt wykonawczy	
INWESTOR		<div><div></div><div>Burmistrz Miasta Milanówek ul. Kościuszki 45 05-822 Milanówek</div></div>	
WYKONAWCA DOKUMENTACJI		<div><div><div>RoadWay</div><div>PRACOWNIA PROJEKTOWA</div></div><div>Pracownia Projektowa "RoadWay" ul. Klimontowska 15b, 04-672 Warszawa tel. 660 42 46 44, 601 93 71 83</div></div>	
TYTUŁ RYSUNKU		Orientacja	
PROJEKTANT		mgr inż. Grzegorz KOWALIK specjalność drogowa - LUB/0207/POOD/08	<div>Podpis</div> <div><div></div></div>
OPRACOWAŁ		inż. Tomasz Polański	<div>Podpis</div> <div><div>Polański</div></div>
SPRAWDZAJĄCY		mgr inż. Rafał Grudniewicz specjalność drogowa - MAZ/0168/POOD/11	<div>Podpis</div> <div><div></div></div>
Skala	Rewizja	Data	Numer rysunku
1:10 000	0	06-04-2017	1



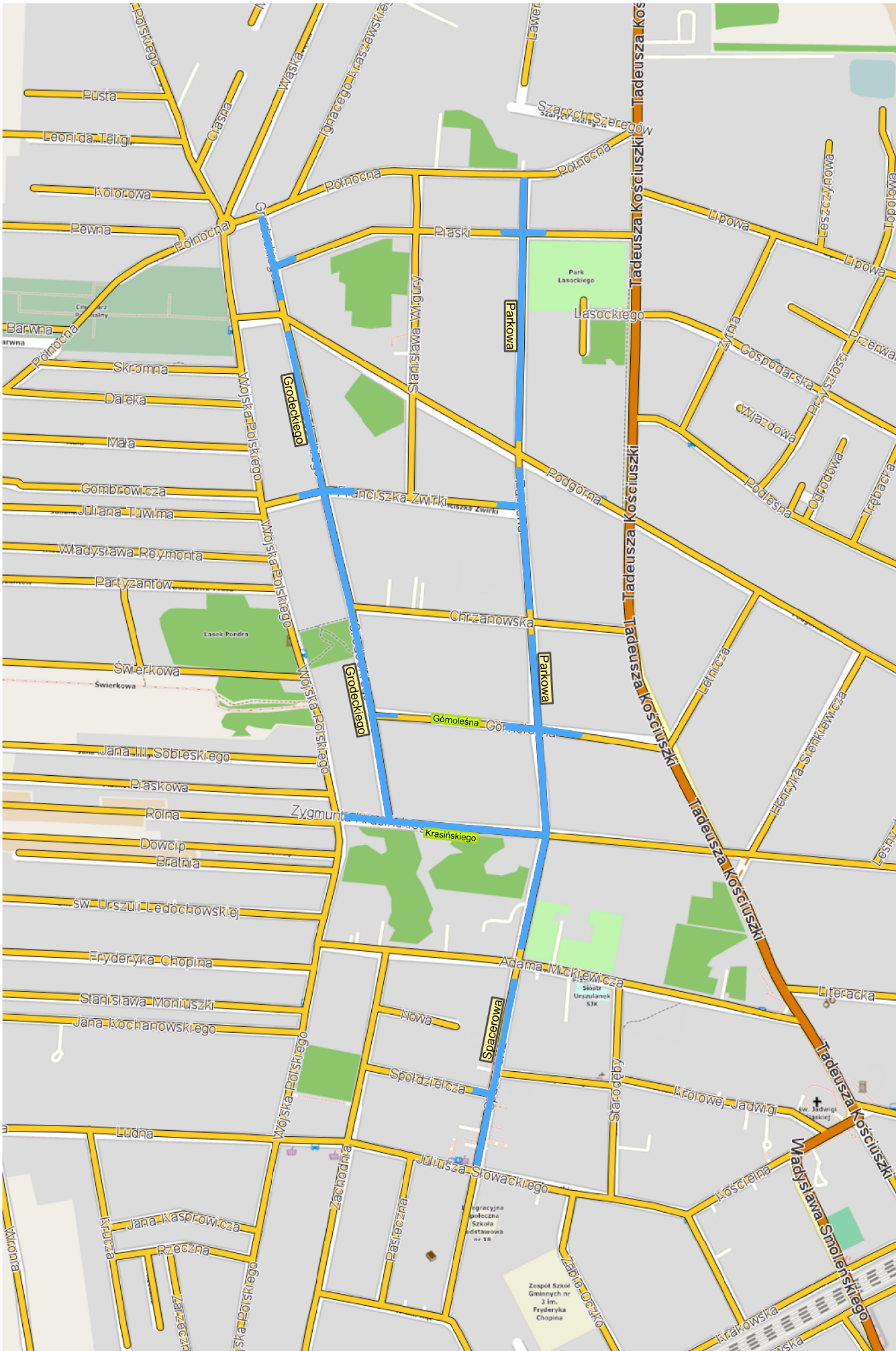


<b>LEGENDA:</b>			
	Znaki pionowe istniejące		
	Znaki pionowe do usunięcia		
	Znaki pionowe do przeniesienia		
	Znaki pionowe przeniesione		
	Znaki pionowe projektowane		
	Znaki poziome istniejące		
	Znaki poziome do usunięcia		
	Znaki poziome projektowane		
PROJEKT		Budowa ulicy Parkowej na terenie miasta Milanówka	
ADRES		Milanówek, ul. Parkowa	
FAZA		Projekt wykonawczy	
INWESTOR		Burmistrz Miasta Milanówek ul. Kościuski 45 05-822 Milanówek	
WYKONAWCA DOKUMENTACJI		Pracownia Projektowa "RoadWay" ul. Klimontowska 15b, 04-672 Warszawa tel. 660 42 46 44, 601 93 71 83	
TYTUŁ RYSUNKU		Stała organizacja ruchu	
PROJEKTANT		mgr inż. Grzegorz KOWALK specjalność drogowa - LUB/0207/POOD/08	
OPRACOWAŁ		inż. Tomasz Polański	
SPRAWDZAJĄCY		mgr inż. Rafał Grudniewicz specjalność drogowa - MAZ/0168/POOD/11	
Skala		1:500	Numer-rysunku 7.1
Rewizja		0	
Data		06-04-2017	









LEGENDA:

Obszar strefy zamieszkania

PROJEKT	Budowa ulicy Parkowej na terenie miasta Milanówka		
ADRES	Milanówek, ul. Parkowa		
FAZA	Projekt wykonawczy		
INWESTOR	 Burmistrz Miasta Milanówek ul. Kościuszki 45 05-822 Milanówek		
WYKONAWCA DOKUMENTACJI	 Pracownia Projektowa "RoadWay" ul. Klimontowska 15b, 04-672 Warszawa tel. 660 42 46 44, 601 93 71 83		
TYTUŁ RYSUNKU	Schemat projektowanej strefy zamieszkania		
PROJEKTANT	mgr inż. Grzegorz KOWALIK specjalność drogowa - LUB/0207/POOD/08	Podpis 	
OPRACOWAŁ	inż. Tomasz Polański	Podpis 	
SPRAWDZAJĄCY	mgr inż. Rafał Grudniewicz specjalność drogowa - MAZ/0168/POOD/11	Podpis 	
Skala	Rewizja	Data	Numer rysunku
-	0	06-04-2017	8