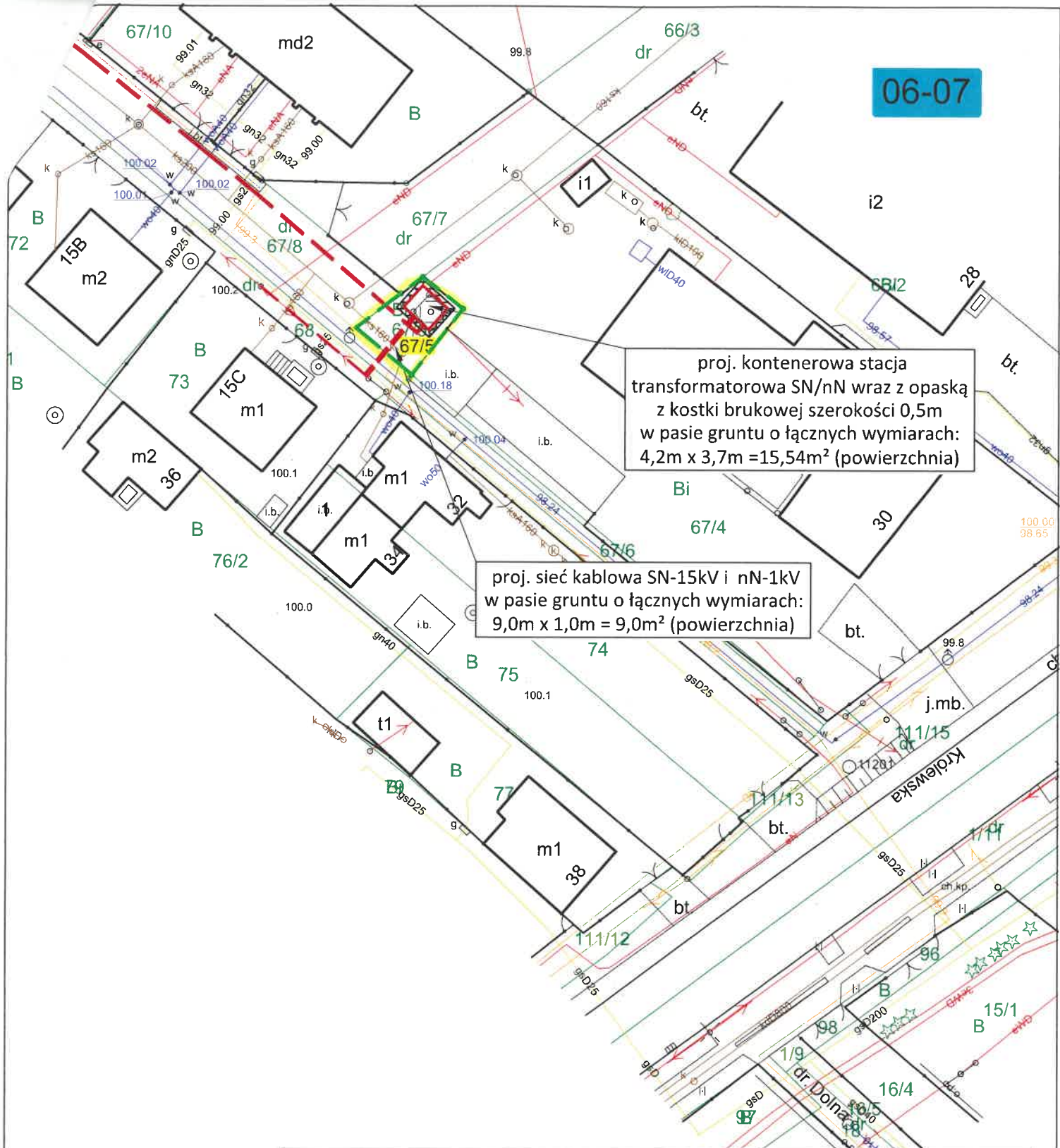


06-07



proj. kontenerowa stacja transformatorowa SN/nN wraz z opaską z kostki brukowej szerokości 0,5m w pasie gruntu o łącznych wymiarach: 4,2m x 3,7m = 15,54m² (powierzchnia)

proj. sieć kablowa SN-15kV i nN-1kV w pasie gruntu o łącznych wymiarach: 9,0m x 1,0m = 9,0m² (powierzchnia)

Zestawienie powierzchni gruntów pod urządzenia elektroenergetyczne w Milanówku ul. Polna w działce nr ew. 67/5 obręb ew. 06-07:

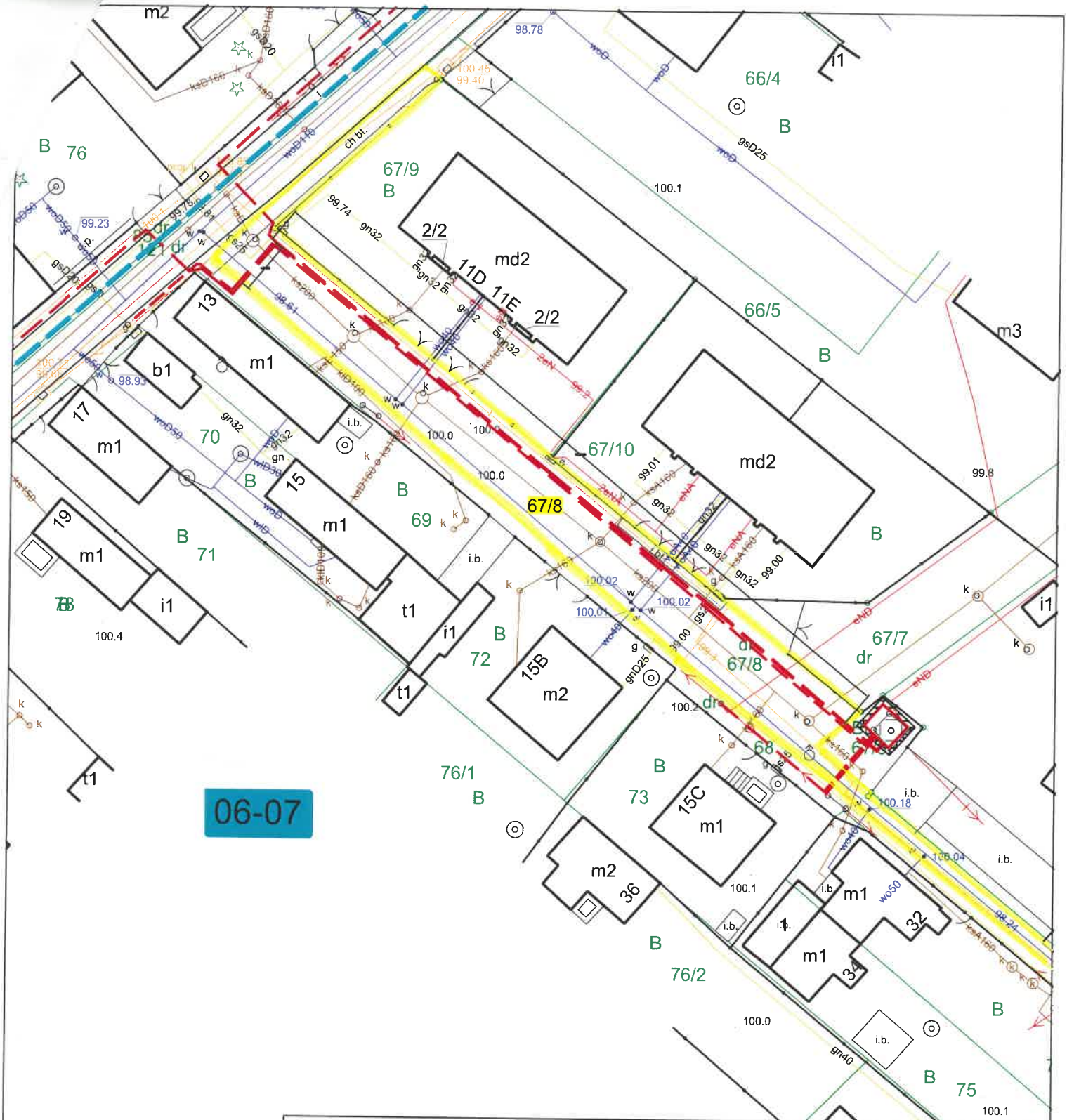
1. stacja transformatorowa wraz z opaską z kostki brukowej w pasie gruntu o wymiarach:
długość: 4,2m szerokość: 3,7m - powierzchnia = **15,54m²**
2. sieć kablowa SN-15kV i nn-1kV w pasie gruntu o wymiarach:
długość: 9,0m, szerokość: 1,0m - powierzchnia = **9,0m²**

łącznie powierzchnia służebności wynosi **25,54m²**

skala 1 : 500

1

ul. Królewska



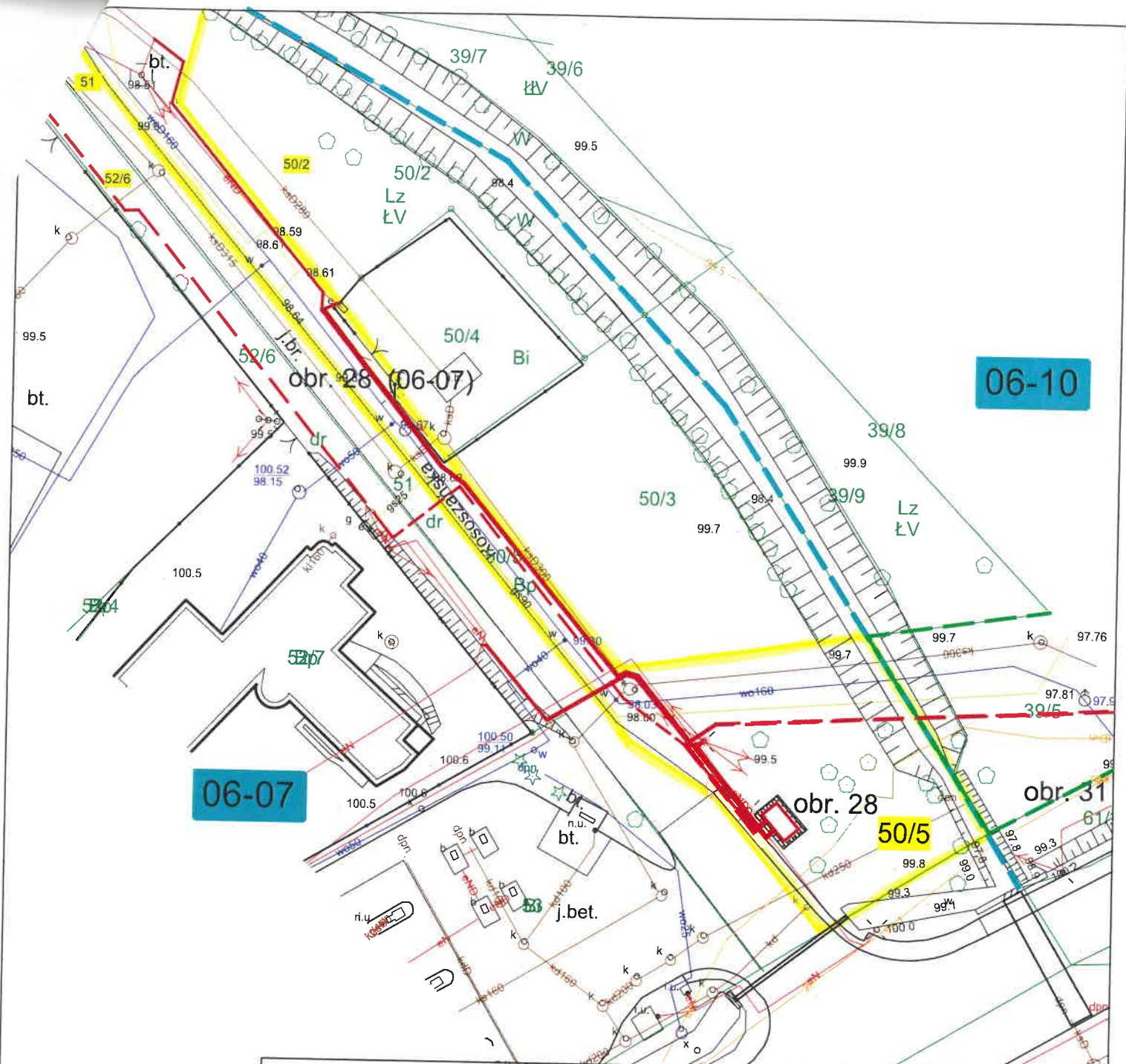
Zestawienie powierzchni gruntów pod urządzenia elektroenergetyczne w Milanówku ul. Polna w działce nr ew. 67/8 obręb ew. 06-07:

- pod budowę sieci SN i nn w pasie gruntu o łącznych wymiarach:
 $77,0\text{m} \times 1,0\text{m} = 77\text{m}^2$;
- pod budowę sieci SN w pasie gruntu o wymiarach:
 $4\text{m} \times 0,5\text{m} = 2\text{m}^2$;
- pod budowę sieci nn w pasie gruntu o wymiarach:
 $2,0\text{m} \times 0,6\text{m} = 1,2\text{m}^2$;

Łączna powierzchnia służebności wynosi $80,2\text{m}^2$

skala 1 : 500

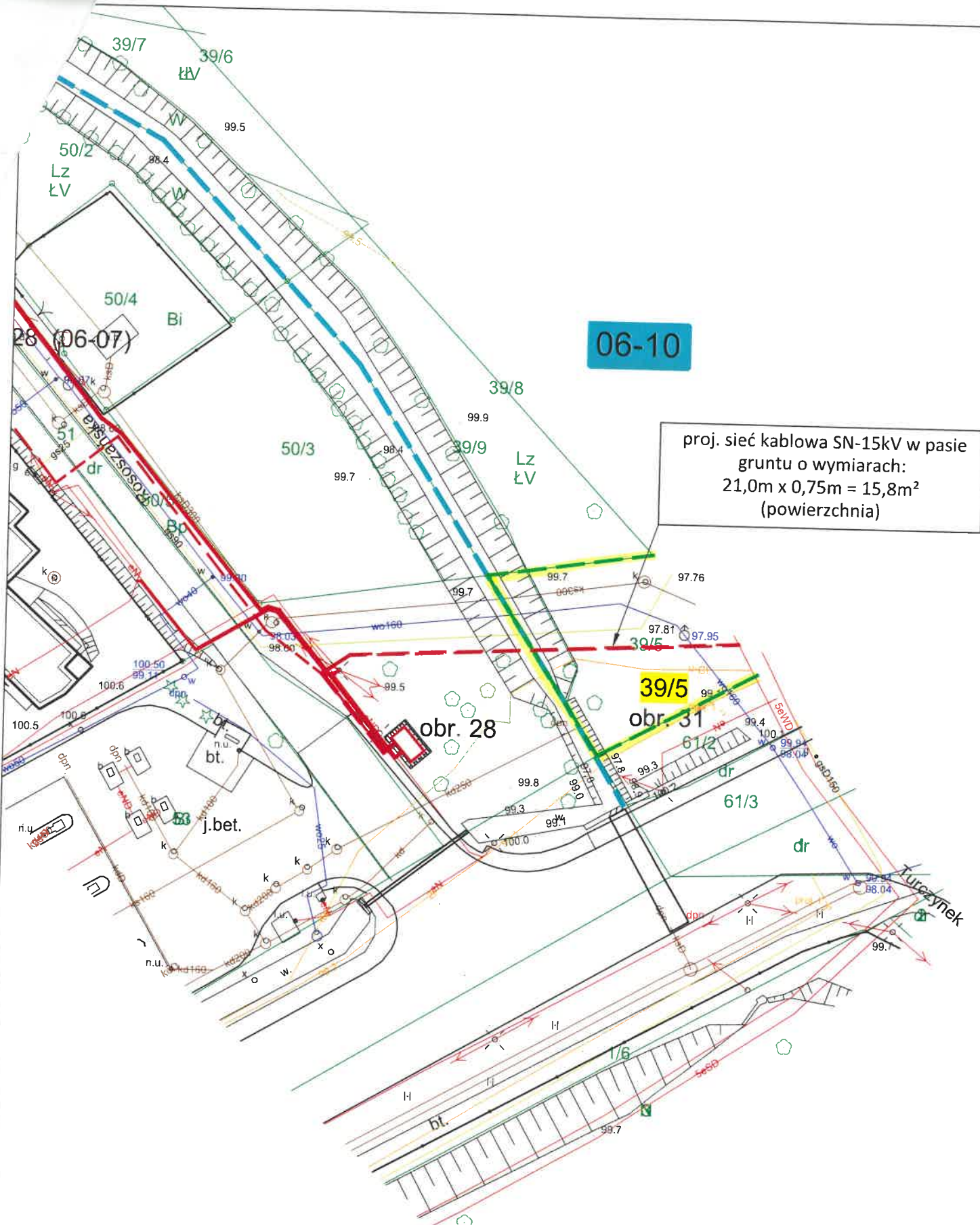
2



Zestawienie powierzchni gruntów pod urządzenia elektroenergetyczne w Milanówku ul. Rososzańska w działce nr ew. 50/5 obręb ew. 06-07:

1. sieć kablowa SN-15kV w pasie gruntu o łącznych wymiarach:
 $21,0m \times 0,75m + 11m \times 1,0m + 34m \times 0,5m = 43,8m^2$;
 2. sieć kablowa nn-1kV w pasie gruntu o łącznych wymiarach:
 $24m \times 0,8m + 47m \times 0,6m + 32m \times 0,5m$ - powierzchnia $= 63,4m^2$;
 3. stacja transformatorowa wraz z opaską z kostki brukowej w pasie gruntu o wymiarach:
 $4,1m \times 2,7m = 11,1m^2$
 4. słup linii napowietrznej nn w pasie gruntu o wymiarach:
 $1m \times 1m = 1m^2$
- łącznie powierzchnia służebności wynosi **119,3m²**

skala 1 : 500



06-10

proj. sieć kablowa SN-15kV w pasie
gruntu o wymiarach:
21,0m x 0,75m = 15,8m²
(powierzchnia)

**Zestawienie powierzchni gruntów pod urządzenia elektroenergetyczne
w Milanówku ul. Królewska w działce nr ew. 39/5 obręb ew. 06-10:**
1. sieć kablowa SN-15kV w pasie gruntu o wymiarach:
długość: 21,0m, szerokość: 0,75m - powierzchnia = 15,8m²

skala 1 : 500