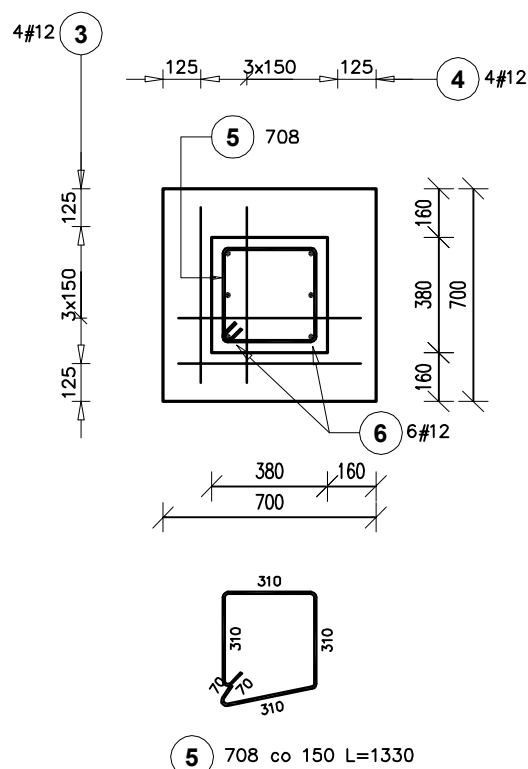
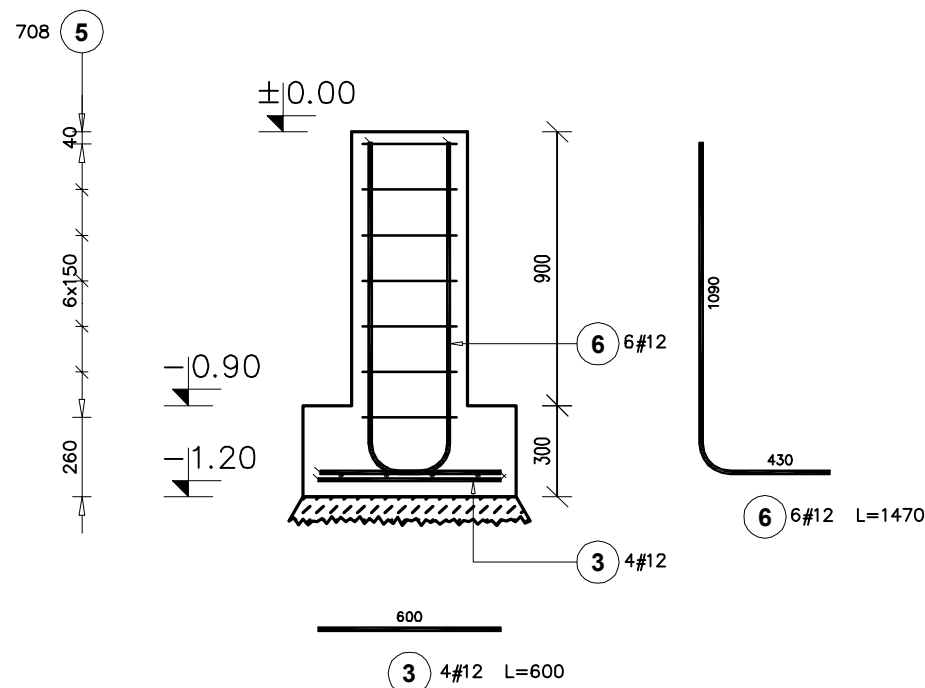
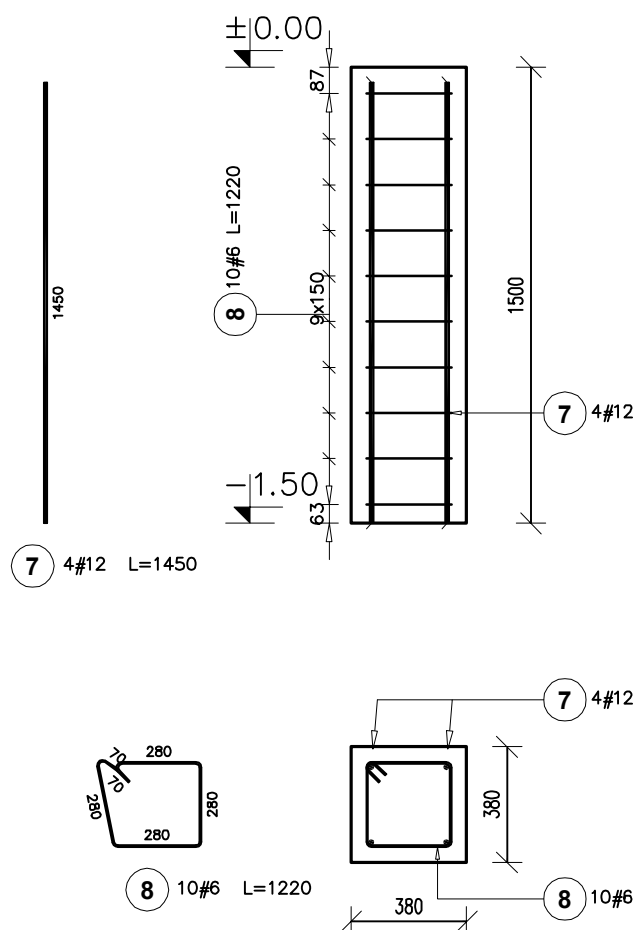


STOPA 700x700x300
ILOŚĆ 16 SZT.
1:25



STOPA 380x380x1500
ILOŚĆ 12 SZT.
1:25



Poz.	Stal		Długość (mm)	Ilość			Długość łączna (m)		
	0	#		w elementcie	elementów	ogółem	A-0	A-IIIIN	
	A-0	A-IIIIN					0 8	# 6	# 12
3		12	600	4	16	64			38,40
4		12	580	4	16	64			37,12
5	8		1330	7	16	112	148,96		
6		12	1470	6	16	96			141,12
7		12	1450	4	12	48			69,60
8		6	1220	10	12	120		146,40	
Długość wg średnic (m)							148,96	146,40	286,24
Masa 1 m pręta (kg/m)							0,40	0,22	0,89
Masa łączna wg średnic (kg)							58,84	32,50	254,18
Masa łączna wg gatunku stali (kg)							58,84	286,68	
Ogółem (kg)							345,52		

BETON KONSTR.	C20/25
DREWNO	C22
PODBETON	MIN B10
STAL ZBROJENIOWA	Bst500, AIIIIN
Otulina zbrojenia 50 mm	

UWAGI:

1. RYSUNKI ROZPATRYWAĆ ŁĄCZNIE Z PROJEKTAMI BRANŻOWYMI
2. OBOWIĄZUJĄ UWAGI ZAWARTE W OPISIE TECHNICZNYM
3. WSZYSTKIE WYMIARY SPRAWDZIĆ NA BUDOWIE

<div> <div>modus</div> <div>Mirosław Macioszek</div> </div> <div> ul. Niciarska 2f34, 31-579 Kraków tel/fax. + 48 12 63 11 035, e-mail: mmacioszek@architekti-modus.pl </div>			
TEMAT PRZEBUDOWA ISTN. SKATEPARKU, BUDOWA TORU DO DIRTY JUMPU ORAZ BUDOWA PUMPTRACKA, BUDOWA OŚWIETLENIA TERENU ORAZ LOKALIZACJA ELEMENTÓW MAŁEJ ARCHITEKTURY NA TERENACH SPORTOWYCH PRZY UL. TURCZYNEK W MILANÓWKU			
ADRES DZ. NR 5/1, OBR. 07-01, UL. TURCZYNEK 8, MILANÓWEK			
INWESTOR GMINA BRWINÓW UL. GRODZISKA 12, 05-840 BRWINÓW			
TYTUŁ ZBROJENIE FUNDAMENTÓW POD SPEEDBOX I MINI SPEEDBOX			
PROJEKTOWAŁ mgr inż. Piotr FROSZTĘGA		UPRAWNIENIA PDK/0002/POOK/12	
SPRAWDZIŁ mgr inż. Jarosław ŚLIWA		UPRAWNIENIA k-166/01	
ZESPÓŁ		UPRAWNIENIA PODPIS	
BRANŻA KONSTRUKCJA	DATA 09.2015	FAZA PW	SKALA 1:25
			NR RYSUNKU KW-29
WYMIARY SPRAWDZIĆ NA BUDOWIE, W RAZIE NIEZGODNOŚCI SKONTAKTOWAĆ SIĘ Z PROJEKTANTEM WSZYSTKIE ZMIANY UZGADNIĄC Z PROJEKTANTEM W RAMACH NADZORU AUTORSKOGO			