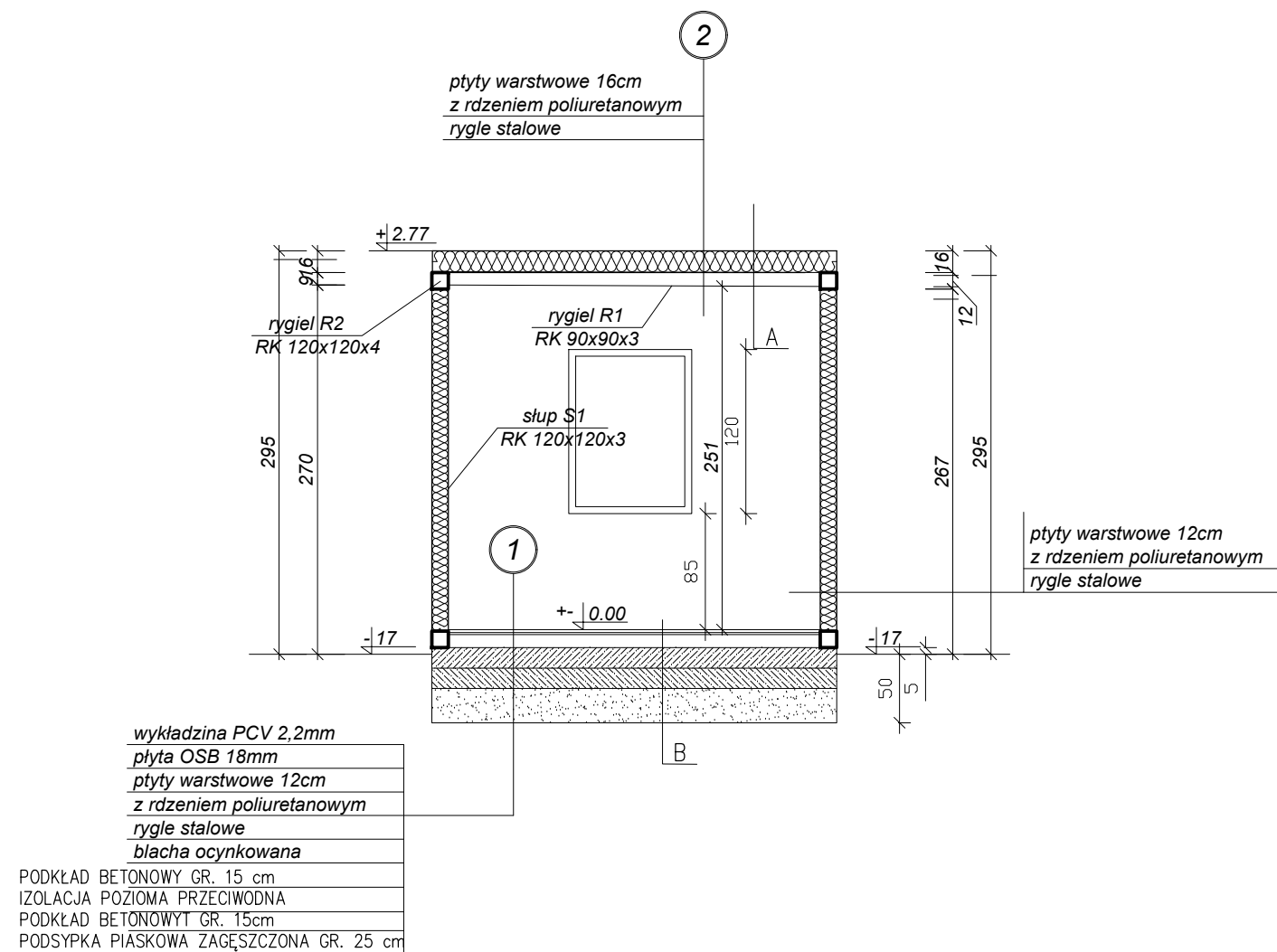




B  
WYKŁADZINA PCV GR. 2,2 mm  
PŁYTY OSB TWARDZA 18mm  
LEGARY STALOWE WYPEŁNIONE WEŁNĄ MINERALNĄ  
FOLIA PE  
BLACHA  
PODKŁAD BETONOWY GR. 15 cm  
IZOLACJA POZIOMA PRZECIWIWODNA  
PODKŁAD BETONOWYT GR. 15cm  
PODSYPKA PIASKOWA ZAGĘSZCZONA GR.25 cm

Rysunki należy rozpatrywać z rysunkami pozostałych branż.  
Wszystkie niezgodności należy zgłaszać projektantowi.  
Dane, specyfikacje, rysunki oraz inne informacje, są  
własnością firmy HOL-BUD i nie mogą być bez pisemnej  
zgody kopiowane, powielane oraz udostępniane stronie  
trzeciej do jakichkolwiek innych celów niż opisane  
w umowie.



			BIURO ROZWOJU I REALIZACJI PROJEKTÓW BUDOWLANYCH HOL-BUD sp. z o.o. Gostynin, ul. Płocka 44a, tel./fax. (24) 235 42 05		
Nazwa obiektu					
BUDOWA GMINNEGO PUNKTU SELEKTYWNEJ ZBIÓRKI ODPADÓW KOMUNALNYCH W MILANÓWKU					
Inwestor					
GMINA MILANÓWEK					
Adres inwestycji					
MILANÓWEK, UL. TURCZYNEK, UL. WIATRACZNA , DZIAŁKA NR EWID. 5/1					
Projektant					
mgr inż. arch. Tomasz Reszkowski upr.nr MAZ/0159/PWOK/03, MA/070/14					
Sprawdzający					
mgr inż. arch. Leszek Narkowicz Uprawnienia architektoniczne Nr 105/87					
Sprawdzający					
mgr inż. Paweł Kaźmierski upr. konstr.-bud. nr MAZ/0100/PWOK/08					
Temat rysunku					
KONTENER SOCJALNY – PORTIERNIA – RZUT I PRZEKRÓJ					
Skala		Data		Numer	
1: 50		05 2019		A-K2	